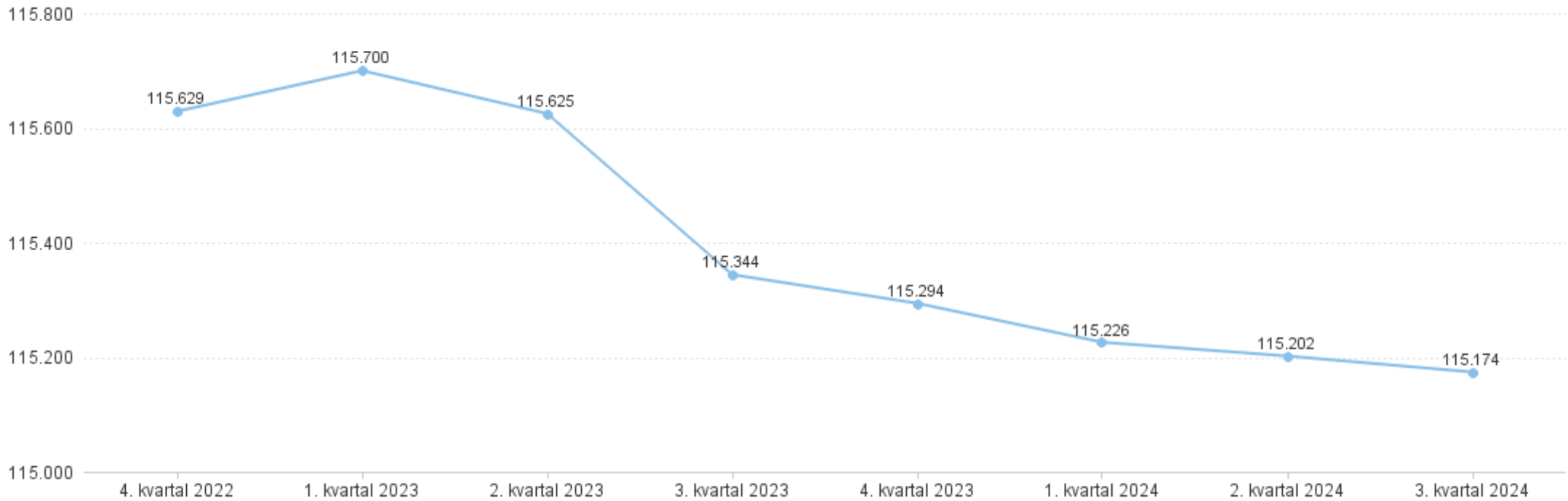


Befolkning Status

Opdatert pr. 8. desember 2024



Befolkningsudvikling fordelt på kvartaler



| | | 4. kvartal 2022 | 1. kvartal 2023 | 2. kvartal 2023 | 3. kvartal 2023 | 4. kvartal 2023 | 1. kvartal 2024 | 2. kvartal 2024 | 3. kvartal 2024 |
|-----------------|----------|-----------------|-----------------|-----------------|-----------------|-----------------|-----------------|-----------------|-----------------|
| 0-17 år | 0-2 år | 3.532 | 3.535 | 3.481 | 3.421 | 3.370 | 3.303 | 3.294 | 3.251 |
| | 3-5 år | 3.655 | 3.646 | 3.666 | 3.641 | 3.648 | 3.640 | 3.621 | 3.633 |
| | 6-17 år | 15.373 | 15.369 | 15.351 | 15.374 | 15.344 | 15.343 | 15.307 | 15.269 |
| 0-17 år | | 22.560 | 22.550 | 22.498 | 22.436 | 22.362 | 22.286 | 22.222 | 22.153 |
| 18-64 år | 18-24 år | 9.574 | 9.565 | 9.488 | 9.248 | 9.272 | 9.311 | 9.301 | 9.243 |
| | 25-39 år | 21.029 | 21.111 | 21.129 | 21.180 | 21.199 | 21.208 | 21.246 | 21.304 |
| | 40-64 år | 37.000 | 36.929 | 36.855 | 36.718 | 36.634 | 36.527 | 36.421 | 36.368 |
| 18-64 år | | 67.603 | 67.605 | 67.472 | 67.146 | 67.105 | 67.046 | 66.968 | 66.915 |

Befolkning Status

Opdateret pr. 8. december 2024



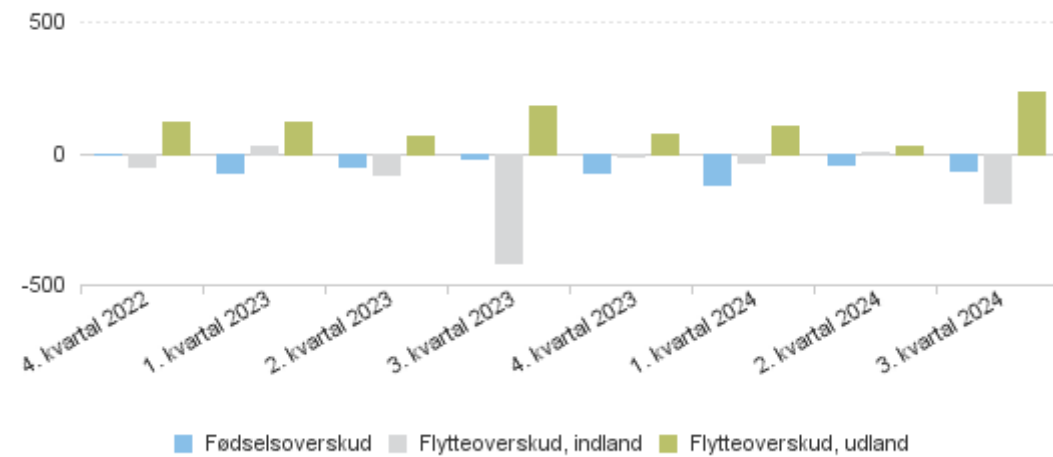
| | | | | | | | | | |
|---------------|----------|----------------|----------------|----------------|----------------|----------------|----------------|----------------|----------------|
| 65+ år | 65-79 år | 19.233 | 19.274 | 19.278 | 19.283 | 19.326 | 19.313 | 19.319 | 19.332 |
| | 80+ år | 6.233 | 6.271 | 6.377 | 6.479 | 6.501 | 6.581 | 6.693 | 6.774 |
| 65+ år | | 25.466 | 25.545 | 25.655 | 25.762 | 25.827 | 25.894 | 26.012 | 26.106 |
| | | 115.629 | 115.700 | 115.625 | 115.344 | 115.294 | 115.226 | 115.202 | 115.174 |

Befolkningens bevægelser

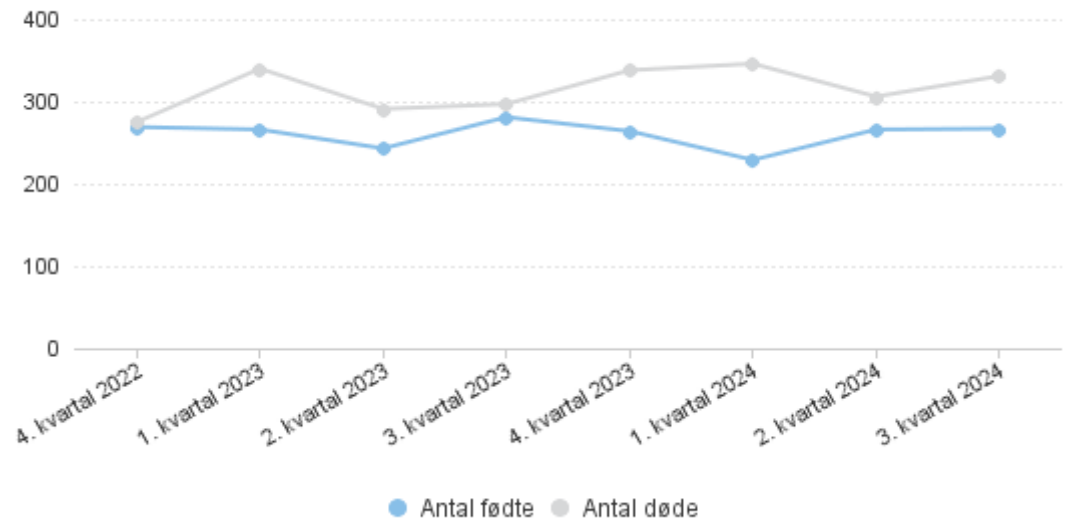


Befolkningens bevægelser

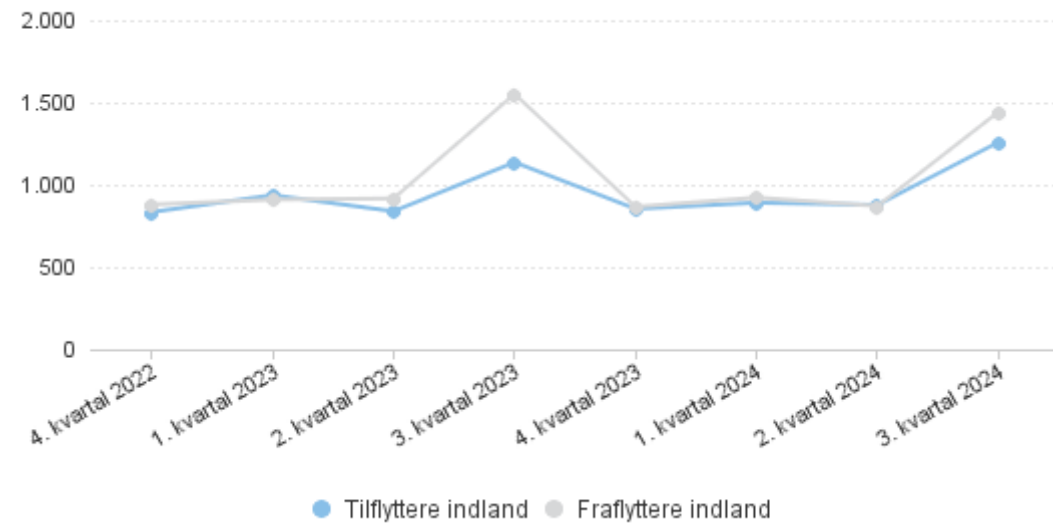
Fødselsoverskud, flytteoverskud i ind- og udland



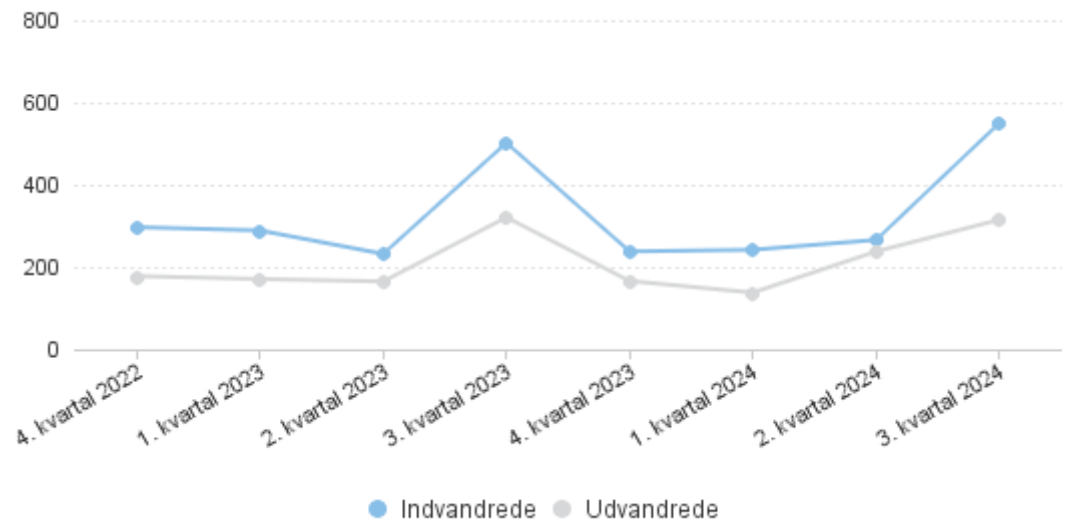
Fødselsoverskud



Flytteoverskud, indland



Flytteoverskud, udland



Befolkningens bevægelser



Befolkningens bevægelser

| | 4. kvartal 2022 | 1. kvartal 2023 | 2. kvartal 2023 | 3. kvartal 2023 | 4. kvartal 2023 | 1. kvartal 2024 | 2. kvartal 2024 | 3. kvartal 2024 |
|-------------------------------|-----------------|-----------------|-----------------|-----------------|-----------------|-----------------|-----------------|-----------------|
| Antal fødte | 269 | 266 | 243 | 281 | 264 | 229 | 266 | 267 |
| Antal døde | 275 | 340 | 291 | 297 | 338 | 346 | 306 | 331 |
| Fødselsoverskud | -6 | -74 | -48 | -16 | -74 | -117 | -40 | -64 |
| Tilflyttere, indland | 834 | 937 | 839 | 1.137 | 854 | 891 | 878 | 1.259 |
| Fraflyttere, indland | 880 | 910 | 917 | 1.552 | 866 | 922 | 871 | 1.443 |
| Flytteoverskud, indland | -46 | 27 | -78 | -415 | -12 | -31 | 7 | -184 |
| Indvandrede | 297 | 289 | 232 | 502 | 238 | 242 | 266 | 550 |
| Udvandrede | 178 | 171 | 165 | 321 | 166 | 138 | 238 | 315 |
| Nettoindvandrede | 119 | 118 | 67 | 181 | 72 | 104 | 28 | 235 |
| Befolkningstilvækst | 67 | 71 | -59 | -250 | -14 | -44 | -5 | -13 |
| Befolkningstal, ultimo | 115.629 | 115.700 | 115.625 | 115.344 | 115.294 | 115.226 | 115.202 | 115.174 |

OBS: Indvandring og udvandring opdateres ikke i datakilden fra 2. kvartal 2024. Derfor er tallene for indvandring og udvandring hentet hos Danmarks Statistik. Som følge af forskellige opgørelses tidspunkter og metoder er der forskelle på tallene fra rapportens datakilde og Danmarks statistik.

Som følge af korrektioner til befolkningstallet kan der være forskel på befolkningstilvækst opgjort som fødselsoverskud plus flytteoverskud, indland plus nettoindvandring og stigningen i befolkningstallet fra et kvartal til det næste.

Befolkningens flyttemønster

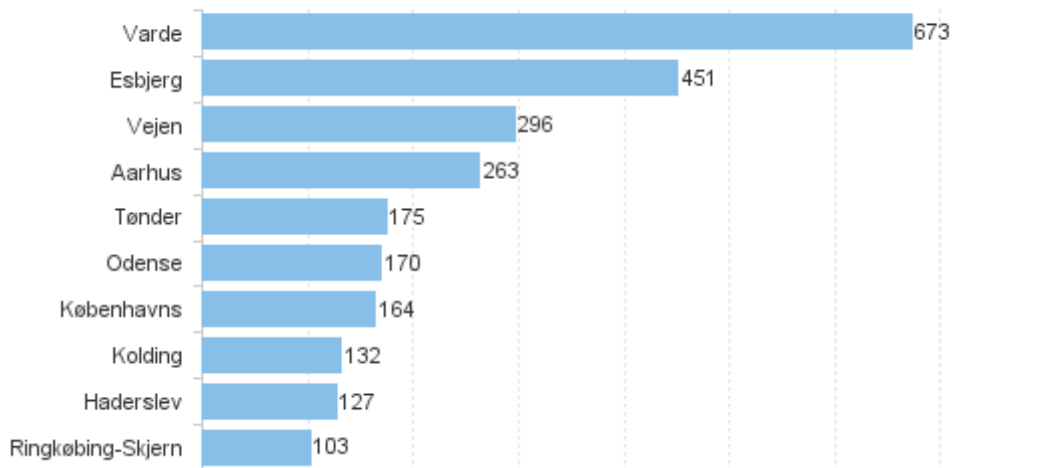
Opdateret pr. 8. december 2024



Flyttemønster til og fra kommuner (indland)

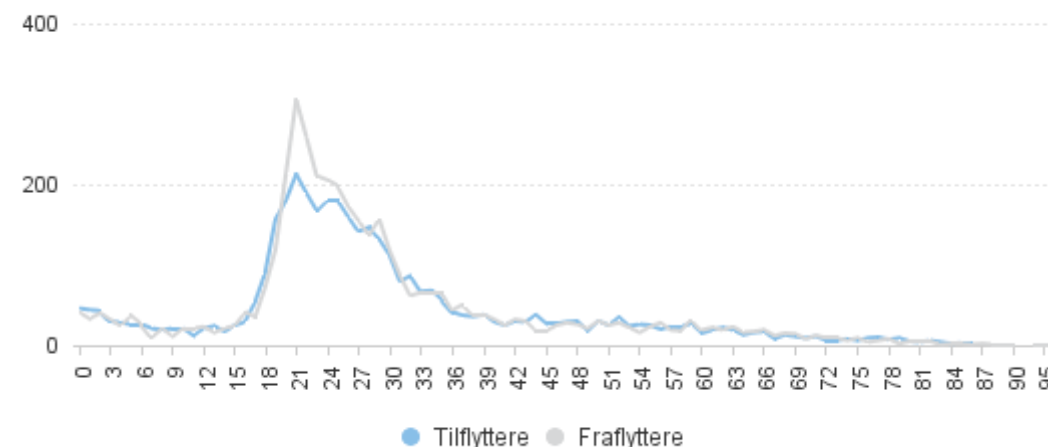
4. kvartal 2023 - 3. kvartal 2024

Hvilke kommuner kommer tilflytterne fra? (Top 10)



Det er ikke muligt, at vise hvilke kommuner fraflytterne flytter til.

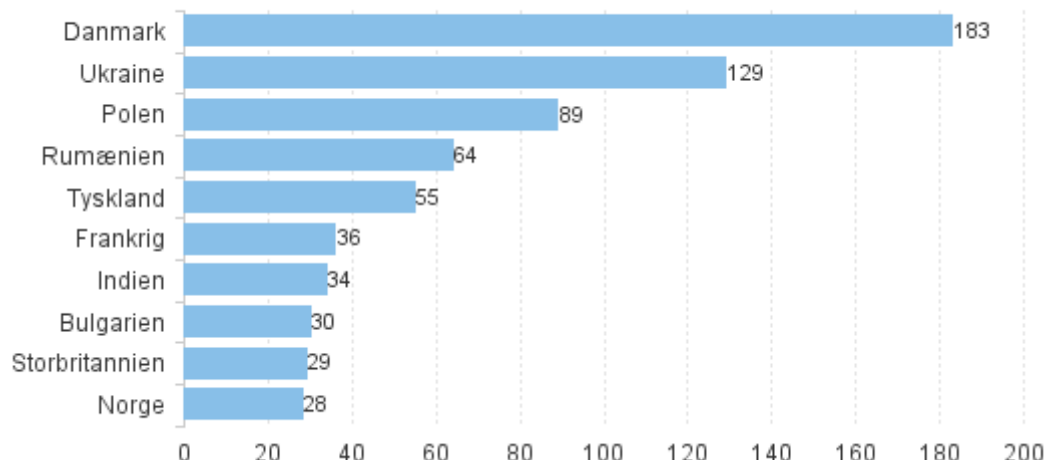
Tilflyttere og fraflyttere fordelt på alder



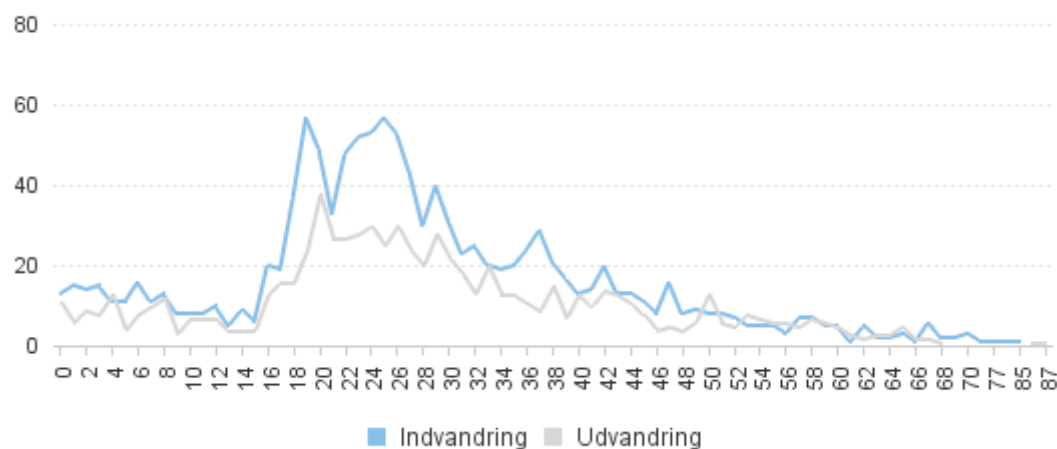
Flyttemønster for indvandring og udvandring (udland)

2. kvartal 2023 - 1. kvartal 2024

Hvilke statsborgere flytter til Esbjerg fra udlandet? (Top 10)



Tilflyttere og fraflyttere fordelt på alder

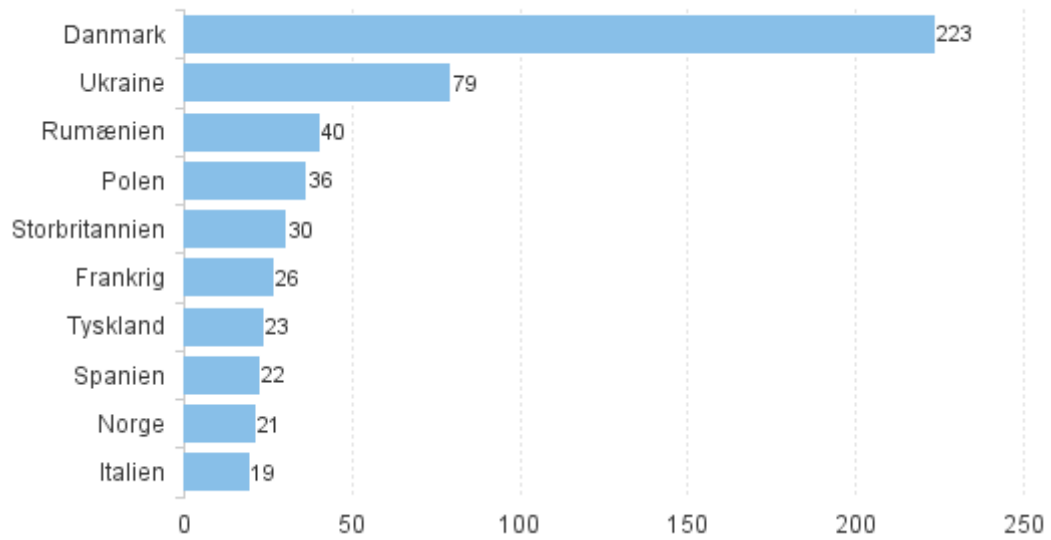


Befolkningens flyttemønster



Opdateret pr. 8. december 2024

Hvilke statsborgere flytter fra Esbjerg til udlandet? (Top 10)



OBS: Indvandring og udvandring opdateres ikke i datakilden fra 2. kvartal 2024. Derfor vises tallene for indvandring og udvandring for perioden 2. kvartal 2023 - 1. kvartal 2024.

Information

Opdateret pr. 8. december 2024



Definitioner

- Folketallet omfatter samtlige personer, der på det pågældende tidspunkt havde bopælsadresse i Esbjerg Kommune.
- Statistikken over levendefødte omfatter levendefødte børn født i Danmark, Grønland eller udlandet af mødre, som har bopælsadresse i Esbjerg Kommune på fødselstidspunktet.
- Statistikken over døde omfatter alle dødsfald blandt personer med fast bopæl i Esbjerg Kommune, uanset hvor dødsfaldene indtræffer.
- Indenlandske flytninger omfatter alene flytninger mellem kommuner i Danmark, mens flytninger internt i kommunen ikke er medregnet.
- Tilflytninger fra udlandet, omfatter Nordiske statsborgere, som tager fast ophold, samt ikke-nordiske statsborgere, som får opholdstilladelse for mere end 3 måneder. Desuden medregnes tilflytninger fra Færøerne og Grønland.
- Udvandrede omfatter personer der flytter til udlandet og opgiver deres bopæl her i landet. Desuden medregnes flytninger til Færøerne og Grønland.

Opdatering

Rapporten indeholder data opgjort pr. kvartal og afgrænset til hhv. seneste 4 eller 8 afsluttede kvartaler.

Rapporten opdateres hver tirsdag. Opdateringen kan medføre mindre opdateringer af tallene for allerede afsluttede kvartaler som følge af registreringer i CPR registeret.